



X SOL-R

77:15+

SPECIFICATIONS

PERFORMANCE ACOUSTIQUE /
ACOUSTICAL PERFORMANCE

	3%
Composition	25% Polyester, 75% PVC + Endo Aluminium/Aluminum backing
Poids / Weight	13.27 oz/yd2 (450g/m2)
Épaisseur / Thickness	0.022in (.55mm)
Largeur du rouleau / Roll Width	110" (279cm)
Nettoyage / Cleaning	Passer légèrement l'aspirateur pour enlever la poussière / Lightly vacuum to remove dust
Normes Environnementales / Environmental Standards	GREENGUARD Gold, OEKO-TEX Standard 100, Health Product Declaration, ISO 14001
Certification au feu / Fire Classifications	NFPA 701, CA title 19, UK BS 5867 Part 2, French M1

77:15+	NRC*	SAA*
3%	0.15	0.09

*Coefficient de réduction du bruit (NRC)

*Moyenne d'absorption acoustique (SAA) testée selon la norme ASTM C423-17

*Noise Reduction Coefficient (NRC)

*Sound Absorption Average (SAA) tested to ASTM C423-17

FACTEURS THERMIQUES ET OPTIQUES /
THERMAL AND OPTICAL FACTORS

	Performance du vitrage / Glazing Performance	1S+	2S+	3S+	4S+	5S+	6S+
Propriétés optiques solaires / Solar Optical Properties							
Réflexion solaire à l'extérieur / Solar Reflection Outside		74%	73%	73%	72%	72%	72%
Transmission de la lumière / Light Transmission		6%	5%	5%	5%	5%	5%
Facteur d'ouverture / Openness Factor		3-4%	3-4%	3-4%	3-4%	3-4%	3-4%
Émissivité IR (côté métal) / IR Emissivity (metal side)		0.14	0.15	0.15	0.15	0.15	0.15
Indice de rendu des couleurs / Colour Rendering Index		99	99	99	99	99	99
Vitrage à haute performance (vitrage de référence D EN14501) / High Performance Glazing (reference glazing D EN14501)							
Transmission de la lumière / Light Transmission	60%	4%	4%	4%	4%	4%	4%
Coefficient de gain de chaleur solaire (SHGC) / Solar Heat Gain Coefficient (SHGC)	32%	15%	15%	15%	16%	16%	16%
Valeur U (w/m*k) / U-value (w/m*k)	1.1	0.8	0.8	0.8	0.8	0.8	0.8
Vitrage isolant (vitrage de référence D EN14501) / Insulating Glazing (reference glazing D EN14501)							
Transmission de la lumière / Light Transmission	79%	5%	5%	4%	4%	4%	4%
Coefficient de gain de chaleur solaire (SHGC) / Solar Heat Gain Coefficient (SHGC)	59%	27%	27%	27%	28%	28%	28%
Valeur U (w/m*k) / U-value (w/m*k)	1.2	0.8	0.8	0.8	0.8	0.8	0.8



X SOL-R

44 Benjamin Hudon, H4N 1H8, Montréal, Quebec, Canada

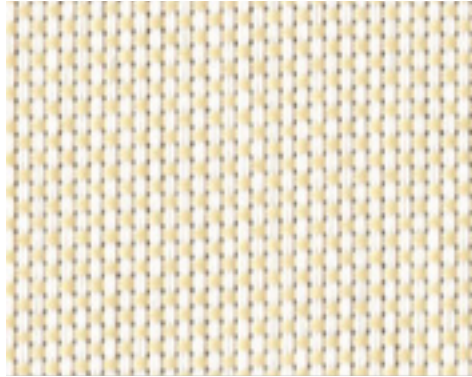
+1 514 633 9095

www.sol-r.ca

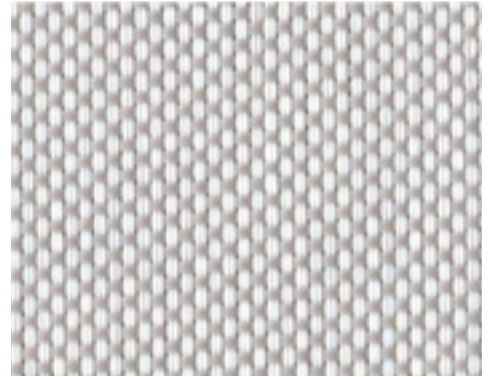
COULEURS / COLOURS



1S+ Blanc / Blanc
1S+ White / White



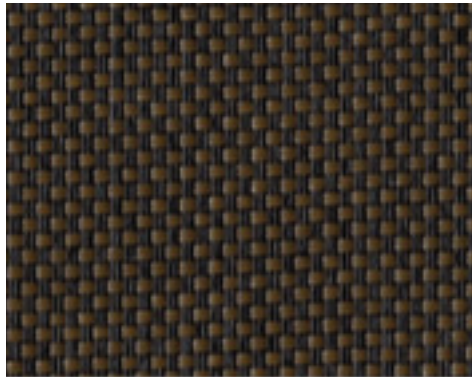
2S+ Blanc / Beige
2S+ White / Beige



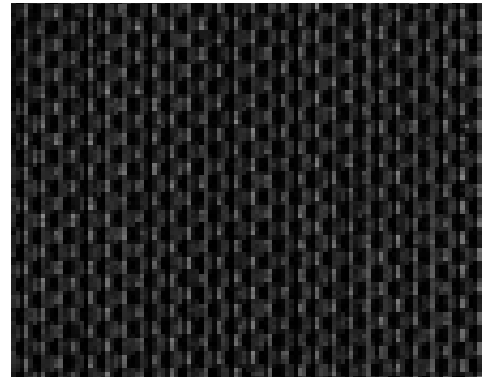
3S+ Blanc / Gris
3S+ White / Gray



4S+ Charbon / Gris Foncé
4S+ Charcoal / Dark Gray



5S+ Charbon / Bronze
5S+ Charcoal / Bronze



6S+ Charbon / Charbon
6S+ Charcoal / Charcoal